

STÁLÉ EXPOZICE

PŘÍRODOVĚDA • GEOLOGIE ARCHEOLOGIE • NÁRODOPIS



PŘÍBĚH MĚSTA ČESKÝCH BUDĚJOVIC

Dějiny města a okolí od pravěku až do 20. století.



VÝSTAVY



26. 5. 2020 – 3. 1. 2021 LANNA – MONUMENTY STOLETÍ výstava projektu Lanna – Evropské kulturní cesty Souborná muzejní výstava v Jihočeském muzeu v Českých Budějovicích se soustředí na premiérové představení ucelených kolekcí sbírkových předmětů a dokumentů k odkazu rodiny A. Lanny v širokých společenských, hospodářských a krajinných souvislostech. Trvalý význam akce umocní prezentace originálů ze sbírek předních českých i rakouských muzeí, galerií, archivů a fondů (z českých například Uměleckoprůmyslového muzea v Praze, Muzea hlavního města Prahy či Národního technického muzea). Představeny budou i exponáty ze sbírek Jihočeského muzea v Českých Budějovicích.



12. 5. 2020 – 17. 1. 2021 KOUZLO SBĚRATELSTVÍ UNIKÁTY ZE SOUKROMÝCH SBÍREK – ZBRANĚ, ZBROJ A JINÉ SKVOSTY Výstava představí odborné i laické veřejnosti soukromé sbírky zbraní ve složená a rozsahu, v jakém dosud nebyly nikdy prezentovány a s největší pravděpodobností již nikdy veřejně prezentovány nebudou. Unikátnost tohoto výstavního projektu je dána seskupením několika soukromých sbírek, jejichž cenné kusy či celé kolekce zbraní zůstávají drtivě většině lidí skryty. Rada exponátů jsou mimořádně vzácné kusy, které nevlastní ani většina sbírkotvorných organizací a památkových objektů. Tato jedinečná kolekce je doplněna o umělecké předměty ze sbírek Jihočeského muzea a dalších partnerských institucí – obrazy, sochy, šperky, ukázky dobové numismatiky a faleristiky. Výstavu provází bohatý edukační program.



3. 10. 2020 – 1. 11. 2020 HOUBY BLANSKÉHO LESA A JIŽNÍHO PŘEDŠUMAVÍ Výstava představuje krásu a pestrost hub rostoucích v jižní části Blanského lesa a Předšumaví. Svými objektivy je zachytili mykologové, kteří opakovaně navštěvovali některé mykologicky cenné lokality v této oblasti, popř. v posledních letech prováděli systematický výzkum jejich mykobioty. Na výstavě jsou k vidění fotografie více než 200 druhů hub, v řadě případů se jedná o vzácné a ohrožené druhy zařazené do Červeného seznamu hub České republiky. Většina těchto nálezu je doložena herbářovými položkami v našich veřejných herbářích, především v Jihočeském muzeu v Českých Budějovicích a Národním muzeu.

19. 10. 2020 – 22. 10. 2020 TRADIČNÍ VÝSTAVA HUB Výstava pořádaná ve spolupráci s Mykologickým klubem Jihočeského muzea představí průřez podzemního aspektu jihočeské mykobioty tzv. velkých hub. Houby podložené vlhkým mechem jsou řazeny po systematických skupinách a doplněny tematickými panely. Během celého trvání výstavy je zajištěn přísun čerstvých exponátů a fungovat bude i stálá poradna pro houbaře. Donášky hub ze strany návštěvníků jsou vítány. Pro žáky škol je připraven speciální vzdělávací program. Mykolog Jihočeského muzea nabídne krátké přednášky a prezentace. Realizace výstavy je podmíněna dostatečným růstem hub v přírodě. V opačném případě se výstava ruší. Pro aktuální informace sledujte www.muzeumcb.cz a náš Facebook.



16. 10. 2020 od 17:00 hodin **MUZEJNÍ NOC**
(tradiční oblíbená akce pro všechny věkové kategorie s bohatým doprovodným programem).

AKCE ZRUŠENA
Sledujte www.muzeumcb.cz
a sociální síť Jihočeského muzea pro aktuální informace.

EXPONÁT MĚSÍCE

Není obvyklé pohlížet na zbraň jako na umělecké dílo. Přesto mají historické zbraně z muzejních sbírek svoji nespornou uměleckou a řemeslnou hodnotu. Jemné rytí a cizelování, rozmanité propletence košů a ladné čepele kordů, důmyslné mechanismy spouštěcích mechanismů pistolí i nákladně zdobené zbroje, to vše nyní můžete shlédnout ve výstavě **Kouzlo sběratelství – unikáty ze soukromých sbírek** v přízemí muzejní budovy.

VZDĚLÁVACÍ PROGRAMY PRO ŠKOLY

rezervace: 391 001 528, <http://www.muzeumcb.cz/vzdelavani/pro-skoly/objednavkovy-formular/>

Krátkodobé edukační programy k výstavám:

- **Poznej houby** Pro žáky MŠ i ZŠ je připraven edukační program k výstavě „Výstava hub“ s pracovními listy. Žáci si prohlédnou živé plodnice hub a poté je čeká praktická interaktivní část zakončená výtvarnou aktivitou. Pro SŠ je možné zajistit odborné přednášky i komentované prohlídky s mykologem.
- **Čepele a střelný prach** Doprovodný interaktivní program výstavy „Kouzlo sběratelství.“ Vážné i nevážené o vývoji zbraní, sběratelství militarií a kráse předmětů souvisejících s vojenstvím od gotiky až po divoký západ. Program pro žáky základních i středních škol. Další podrobnosti o programu najdete na našem webu.

Dlouhodobé edukační programy k výstavám:

- **Programy k nové expozici** Pro školy i širokou veřejnost jsou připraveny nové edukační programy k jednotlivým částem nové stálé expozice Jihočeského muzea. Všechny programy doplňují interaktivní edukační pomůcky, aktivity a samozřejmě pracovní listy. Každý z programů je připraven pro skupinu velikosti běžného třídního kolektivu a trvá asi 60 minut.
- **„Město České Budějovice v proměnách času“** Program ke stálé expozici JČM „Příběh města Českých Budějovic“, která mapuje dějiny města a okolí od pravěku až do 20. století.
- **„První léta první republiky - prvorepublikové Československo v letech 1918-1920“** Výukový program přibližuje na souboru interaktivních didaktických pomůcek období vzniku První republiky. Cílem je nabídnout základním a středním školám soubor interaktivních didaktických pomůcek s propracovaným výukovým programem. Je možné si objednat edukační program realizovaný edukačním oddělením Jihočeského muzea ve dvojitěm režimu – škola do muzea, muzeum do školy nebo žádat o krátkodobou výpůjčku souboru pomůcek se všemi náležitostmi projektu. Další podrobnosti o programu najdete na našem webu.
- **Archeologické muzejní kufříky** nabízí edukační programy: „Život v době kamenné – lovci a sběrači“; „Život v době kamenné – první zemědělci“; „Život v době bronzové – využití prvních kovů“; „Život v době železné – rozvoj řemesel“; „Život v době římské – neklidné sousedství“; „Život v době stěhování národů – Slované na našem území“; „Život v době románské – Čechy v době knížecí.“

Žáci a studenti mají jedinečnou možnost, seznámit se s daným obdobím pomocí kopií nástrojů, zbraní a oděvů charakterizujících příslušné období. Program doplňují praktické úkoly a pracovní listy.

Pro nejmenší, tedy žáky mateřských škol, je určen edukační program s názvem „Život v pravěku“. V rámci tohoto programu si žáci udělají představu o tomto období a jeho každodennosti. Dozví se například, jak lidé bydleli, jaké vyráběli nástroje a co jedli.

AKCE

Pro aktuální informace o realizaci akcí sledujte www.muzeumcb.cz a sociální sítě muzea.

10. 10. 2020 – Císařský regiment – vojáci třicetileté války

vojenské ležení před budovou muzea, ukázky ze života vojáků za třicetileté války ● komentovaná ukázka střelby a výcviku s píkou, výuka diváků ● polní kuchyně a ochutnávka vojenské stravy ● v případě nepříznivého počasí bude akce přesunuta do vnitřních prostor muzea. Začátek v 14:00 hodin

17. 10. 2020 – Zvonařství ve středověku a dnes

(Archeoskanzen Trocnov – Památník Jana Žižky z Trocnova)
10.00 hodin Ukázka výroby formy na zvon
15.00 hodin Jan Šeda - Povídaní o zvonech a historii zvonařství
19.00 hodin Odlití zvonu pro Archeoskanzen Trocnov

17. 10. 2020 – Mezinárodní den archeologie na Trocnově

(Archeoskanzen Trocnov – Památník Jana Žižky z Trocnova)
14.00 hodin Prohlídka areálu pro děti
16.00 hodin Komentovaná prohlídka



31. 10. 2020 – Jihočeský kapr
(výstava a soutěž plastikových modelů KD Slávie, Jirsůva ul. České Budějovice. Veškeré informace na www.muzeumcb.cz.)

AKCE ZRUŠENA

JIHOČESKÁ POBOČKA ČESKÉ SPOLEČNOSTI ENTOMOLOGICKÉ A ENTOMOLOGICKÝ KLUB

3. 10. 2020 Schůzka s přednáškou Z. Kletečka „Kam kráčí entomologie“ aneb „Přístup dětí k přírodovědné výchově v průběhu posledních 40 let na příkladu entomologického kroužku“. Schůzka od 9 hodin přednáška od 10 hodin

NÁRODOPISNÉ SDRUŽENÍ

13. 10. 2020 Jarmila Kubáková, Anna Vancová: Havelské císařské posvěcení a jihočeské hnětýnky. Členky NS o jedné oživené tradici. Přednáškový sál č. 114, začátek 17:00 hodin

27. 10. 2020 Marie Němcová: Kroje se šijí i dnes. O blafáckých krojích bude vyprávět národopisná pracovnice ze Soběslavi. Přednáškový sál č. 114, začátek 17:00 hodin

HISTORICKÝ KLUB

12. 10. 2020 PhDr. Jiří Chvojka – Bitva na Bílé hoře a České Budějovice, přednáškový sál č. 114, začátek 16:30 hodin

RLHS

19. 10. 2020 Členská schůze. Barokní sál č. 206, začátek 16:30 hodin

JIHOČESKÝ ORNITOLOGICKÝ KLUB

31. 10. Členská schůze, přednáškový sál č. 114, začátek 16:30 hodin

Poradna pro houbaře

Každé pracovní pondělí 14:30-16:30 (Edukační sál č. 131)

Pobočky Jihočeského muzea v Českých Budějovicích

Muzeum koněpřežky

otevřeno v sezóně květen – září



út-ne, svátky 9:00 – 12:00, 12:30 – 17:00

Expozice s názvem Strážní domky a drážní strážníci na území koněpřežní železnice České Budějovice – Linec.



Máněsova 10, 370 01 České Budějovice

Památník Jana Žižky z Trocnova

otevřeno v sezóně květen – září



út-ne, svátky 9:00 – 12:00, 12:30 – 17:00

Muzejní expozice věnovaná Janu Žižkovi, husitství a vlivu tohoto hnutí na bavorském území. Z projektu Milníky husitství. Naučná stezka je otevřena celoročně.



Trocnov, 373 12 Borovany

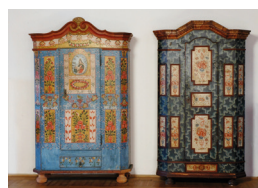
Tvrz Žumberk u Nových Hradů

otevřeno v sezóně duben + říjen so,ne,svátky 9:00 – 17:00



květen – září út-ne, svátky 9:00 – 17:00

Expozice lidového malovaného nábytku z jižních Čech, Úředník rožmberský.



Žumberk – tvrz, 374 01 Trhové Sviny

JIHOČESKÉ MUZEUM

V ČESKÝCH BUDĚJOVICÍCH

PROGRAM

ŘÍJEN 2020



Otevírací doba:

Úterý – neděle, svátky 9:00 – 17:30 hodin

Výstavy (mimo expozic a speciálních výstav): plně 25 Kč, snížené 15 Kč, rodinné 55 Kč

Výstava – Kouzlo sběratelství a Lanna - Monumenty století:
plně 50 Kč, snížené 30 Kč, rodinné 110 Kč

Stálá expozice – Příběh města (1.patro): plně 50 Kč, snížené 30 Kč, rodinné 120 Kč

Stálá expozice (2.patro): plně 70 Kč, snížené 40 Kč, rodinné 160 Kč

Celé muzeum: plně 90 Kč, snížené 50 Kč, rodinné 200 Kč,
školní výprava 20 Kč / osoba
(1 člen pedagogického doprovodu zdarma)

Edukační programy: 30 Kč / osoba (pouze na základě předchozího objednání)

Přednášky: plně 20 Kč, snížené 10 Kč, rodinné 55 Kč

Zdarma: děti do 6-ti let, dětské domovy, SOS dětské vesničky,
držitelé průkazek ZTP/P a jejich doprovod, AMG,
ICOM, ZMS, RG ČR, RGS

Speciální vstupné: držitelé Rodinného Pasu
(1 dospělý + 1 dítě = dospělý platí jako dítě)
držitelé Senior Pasu (= seniorská sleva již od věku 55 a výše)

Knihovna se studovnou Pouze prezenční studium

Středa 9:00 – 11:30, 12:30 – 16:00 hodin

Čtvrtek 9:00 – 11:30, 12:30 – 15:00 hodin

Historická budova Jihočeského muzea v Českých Budějovicích
Dukelská 1, 370 51 České Budějovice • Tel.: +420 391 001 531 •
E-mail: muzeumcb@muzeumcb.cz • www.muzeumcb.cz