

VÁNOČNÍ DÍLNA

V úterý **13.12.2016** od **13:00** do **16:00** pořádá ICM Jindřichův Hradec rukodělnou aktivitu **Vánoční dílna pro děti**. **Cena: 50,-.** Tato akce se bude až do Vánoc konat **pravidelně každé úterý**. Přijďte si vyrobit nejrůznější vánoční dekorace.

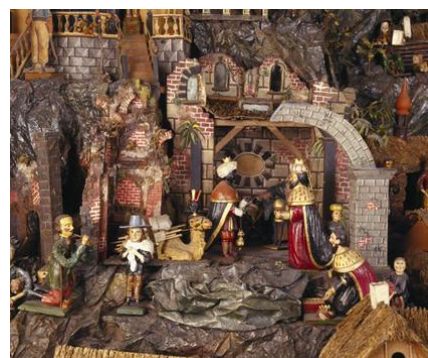


KRÝZOVY JESLIČKY

V **pondělí 12.12.2016** se otevírají Krýzovy jesličky v Muzeu Jindřichův Hradec, které budou moci lidé navštívit až **do 6.1.2017**.

Největší lidový mechanický betlém na světě, který je zapsán v Guinnessově knize rekordů, patří k nejnavštěvovanějším expozicím muzea. Jesličky obsahují 1398 figurek lidí a zvířat, z nichž se 133 pohybuje. Původní mechanismus, který byl zpočátku poháněn ručně, rozvádí pohyb z jediného elektromotoru.

Otevírací doba: denně 8.30 – 12.00 a 13.00 – 17.00 hodin (24. prosince a 31. prosince otevřeno pouze dopoledne)



OSMÉ VÁNOČNÍ TRHY NA FM VŠE

Přijďte v úterý **13.12.2016 mezi 11. a 17. hodinou** na již tradiční vánoční trhy na Fakultě managementu VŠE. Načerpejte vánoční atmosféru a zakupte si rukodělný dáreček. I letos je pro návštěvníky nachystáno vánoční cukroví a nealkoholické horké nápoje.

Nově si ve tvůrčí dílně můžete vytvořit nejen vánoční ozdoby a přání, zaposlouchat se do písni sboru ZUŠ od 15:00 a zasoutěžit o cenu v hodnotě 500 Kč.

Více informací na FB: [8. vánoční trhy na FM VŠE](#)



ADVENTNÍ KONCERT TRUMPETTUNE BRASS

V **neděli 18.12.2016 od 19:00** Vás Muzeum Jindřichohradecka zve na adventní koncert do kostela sv. Jana Křtitele.

Program: tradiční vánoční repertoár v netradičním žesťovém provedení

Vstupné: 100Kč/děti 50 Kč



TRUMPET TUNE BRASS

**MUZEUM JINDŘICHOHRADECKA VÁS ZVE NA
ADVENTNÍ KONCERT**

18.12. 2016 V 19H

Kostel sv. Jana Křtitele Jindřichův Hradec

Na programu:
tradiční vánoční repertoár v netradičním žesťovém provedení
vstupné 100Kč/děti 50Kč

 KONCERT.CZ